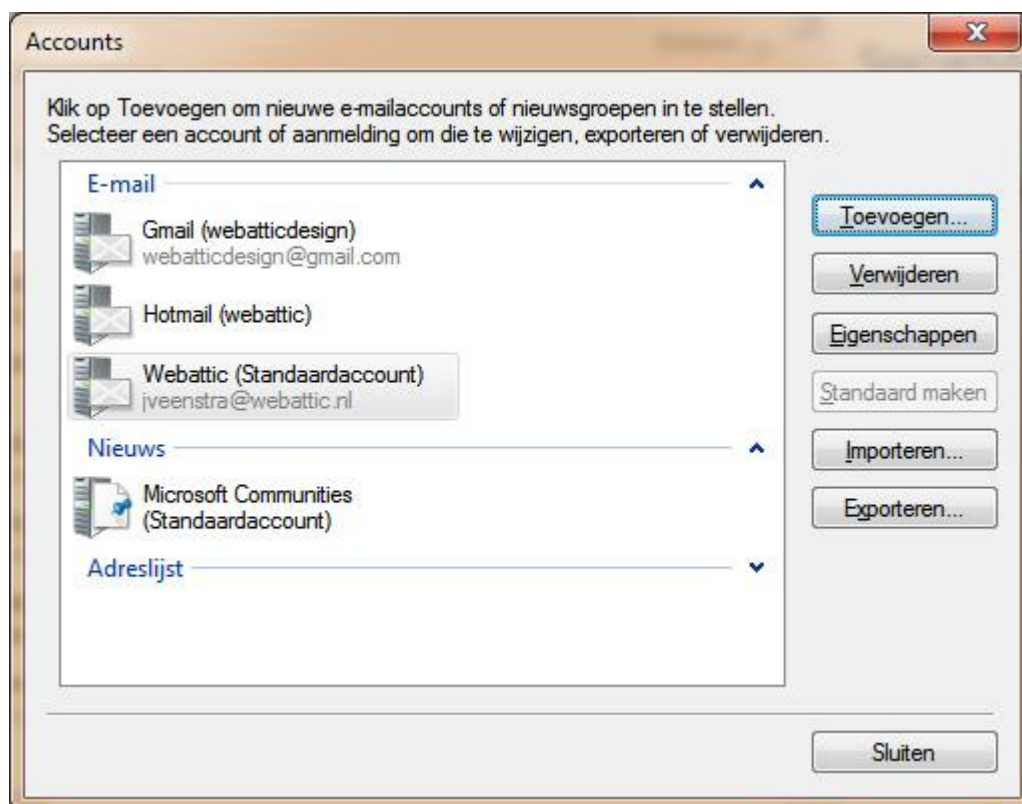


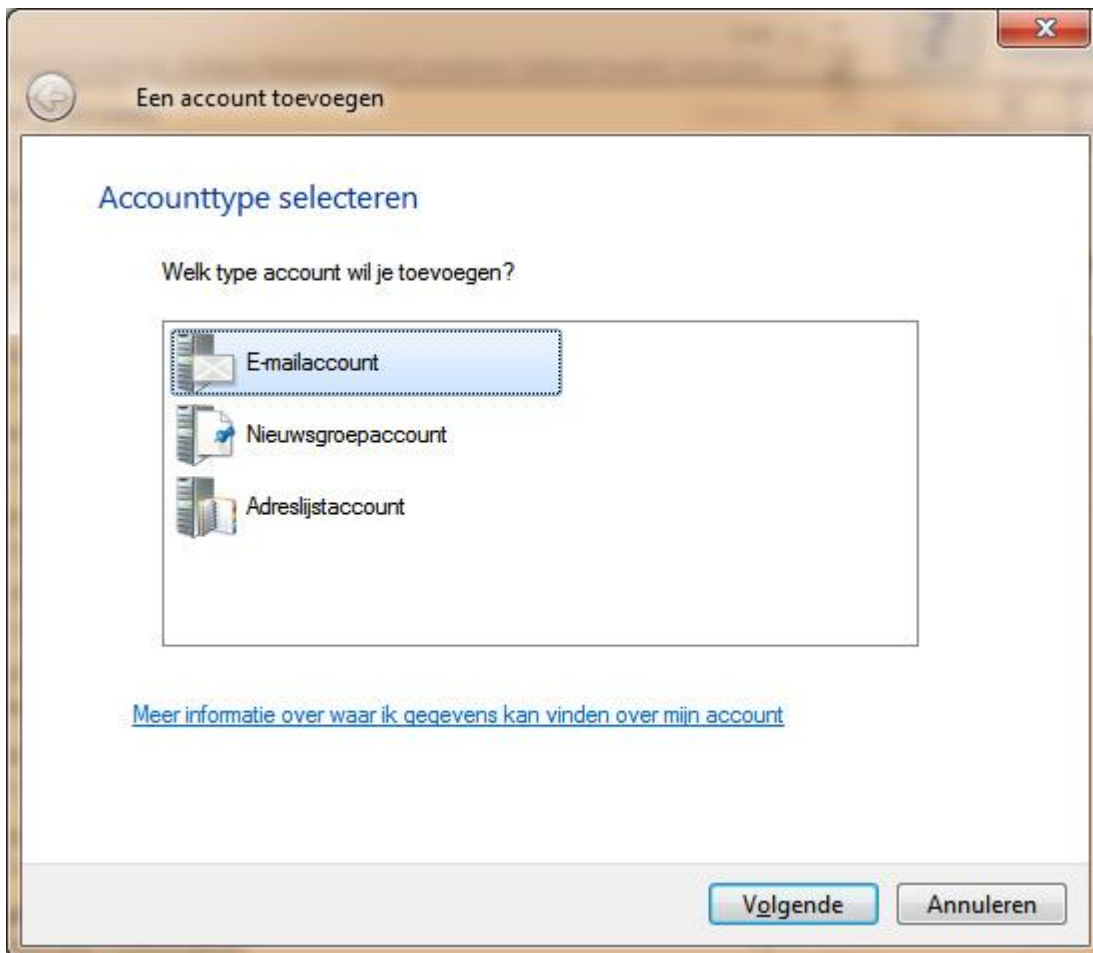
Account toevoegen in Windows Live Mail

Start het programma Windows Live Mail (Via de Start button > *Alle programma's* > *Windows Live Mail*). Ga via het menu bovenin het scherm naar *Extra* > *Accounts*, u ziet nu onderstaande afbeelding (fig. 1).



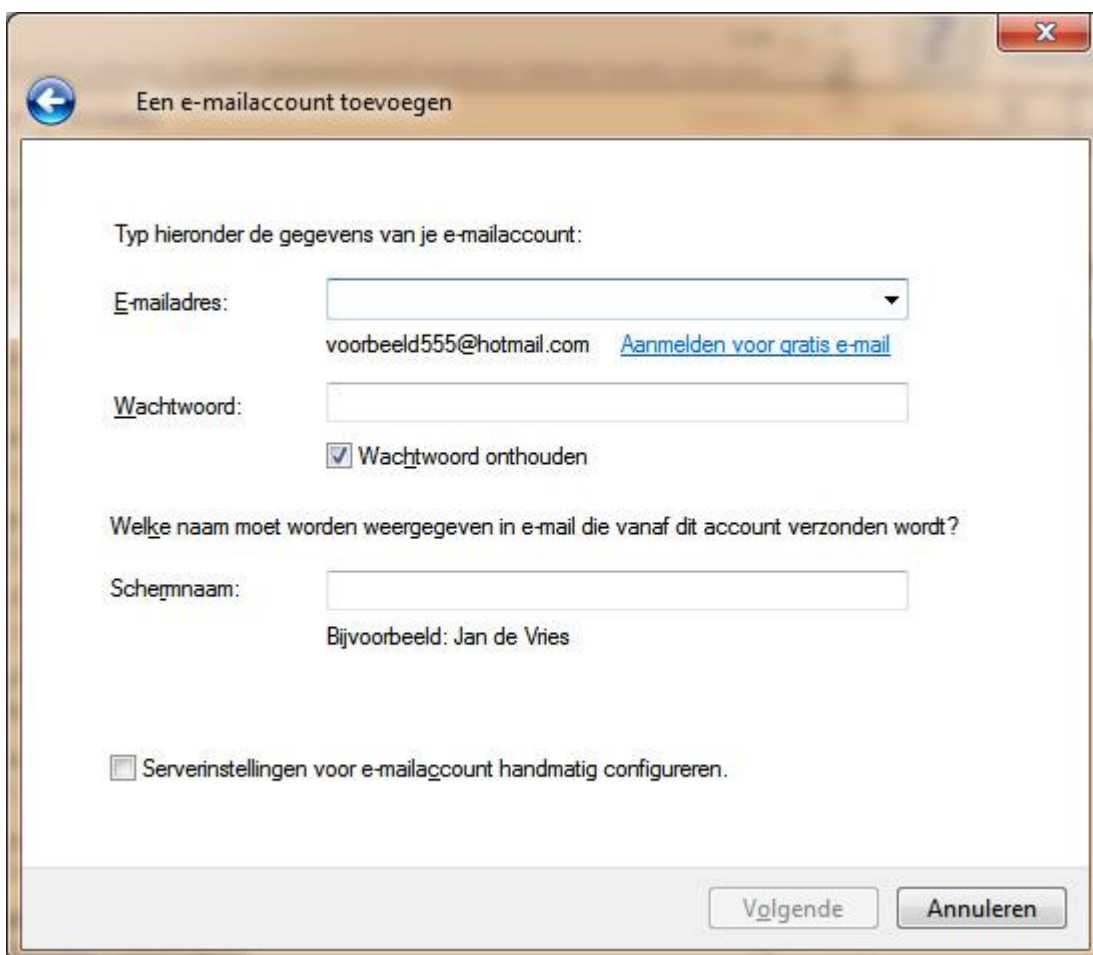
Figuur 1

Klik op *Toevoegen*, u ziet nu onderstaande afbeelding (fig. 2).



Figuur 1

Selecteer E-mailaccount en druk op *Volgende*, u ziet nu onderstaande afbeelding (fig. 3.)



The screenshot shows a web browser window with the title "Een e-mailaccount toevoegen". The form contains the following elements:

- A back arrow icon in the top left corner.
- The title "Een e-mailaccount toevoegen" in the top left.
- A close button (X) in the top right.
- Instructional text: "Typ hieronder de gegevens van je e-mailaccount:"
- "E-mailadres:" label followed by a dropdown menu showing "voorbeeld555@hotmail.com" and a link "Aanmelden voor gratis e-mail".
- "Wachtwoord:" label followed by a password input field.
- A checked checkbox labeled "Wachtwoord onthouden".
- Instructional text: "Welke naam moet worden weergegeven in e-mail die vanaf dit account verzonden wordt?"
- "Scherfnaam:" label followed by a text input field.
- Example text: "Bijvoorbeeld: Jan de Vries".
- An unchecked checkbox labeled "Serverinstellingen voor e-mailaccount handmatig configureren".
- Two buttons at the bottom right: "Volgende" and "Annuleren".

Figuur 3

Vul uw E-mailadres en wachtwoord in zoals u heeft verkregen van WebAttic.

Vul een Schermnaam naar keuze in en druk op *Volgende*, u ziet nu onderstaande afbeelding (fig.4).

Een e-mailaccount toevoegen

[Waar vind ik informatie over mijn e-mailserver?](#)

Informatie over de inkomende server

Het servertype voor inkomende e-mail is een **POP3** -server.

Inkomende server: Poort:

Voor deze server is een beveiligde verbinding (SSL) nodig.

Aanmelden met: **Leesbare tekstverificatie**

Aanmeldings-ID (als deze niet gelijk is aan het e-mailadres):

Informatie over de uitgaande server

Uitgaande server: Poort:

Voor deze server is een beveiligde verbinding (SSL) nodig.

Voor de uitgaande server is verificatie vereist.

Figuur 4

Vul hier de "Inkomende server" (POP3) zoals verkregen van WebAttic, bv *mail.uwdomeinnaam.nl*

Vul bij de Aanmeldings-ID het volledige emailadres in, bv *info@uwdomeinnaam.nl*

Vul bij "Uitgaande server" (SMTP) de server van uw eigen internet provider in.

Onderaan deze handleiding vindt u een lijst van internet providers.

Laat alle checkboxes zoals ze zijn, dus niet aangevinkt.

Druk op *Volgende* en hierna op *Voltooien*. Uw nieuwe e-mail account is nu klaar voor gebruik.

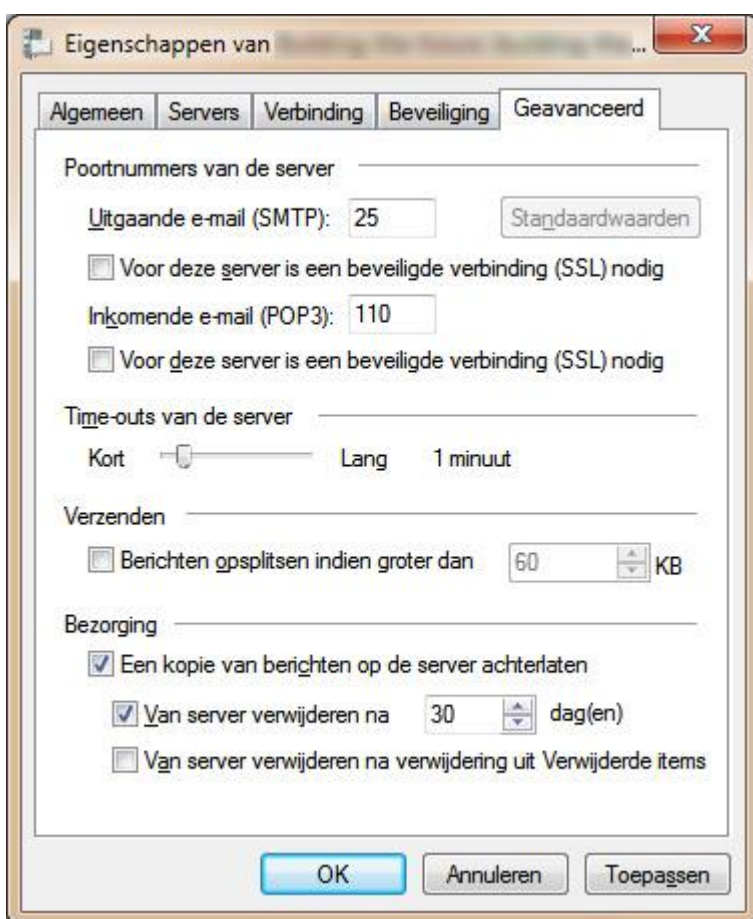


Om te voorkomen dat uw mailbox op de server vol loopt moet u nog een instelling controleren.

Ga via het menu bovenin het scherm naar *Extra > Accounts*, u ziet weer fig. 1.

Selecteer uw account en druk op 'Eigenschappen'. Ga naar tabblad 'Geavanceerd', zie fig. 5.

Controleer bij 'Bezorging' of uw instellingen overeenkomen met onderstaande afbeelding. Indien de e-mailberichten, nadat u ze heeft ophaalt, namelijk niet van de server verwijderd worden, zal de server vol lopen. Hierdoor zou u dan geen e-mail meer kunnen ontvangen.



Figuur. 5

Internetproviders

C

Caiway – smtp.caiway.nl
CanalDigitaal – outgoing.canaldigitaal.nl
Concepts – smtp.concepts.nl

G

Glashelder – smtp.glashelder.nl

H

Heldenvan.nu – smtp.heldenvan.nu

K

KickXL – smtp.kickmail.nl
Kliksafe – smtp.kliksafe.nl
KPN – mail.kpnmail.nl

L

Lijbrandt – smtp.lijbrandt.nl

O

On – mail.on.nl
Online.nl – smtp.online.nl
OnsBrabantNet – mail.onsbrabantnet.nl

P

Plinq – smtp.mijnplinq.nl

S

Scarlet – smtp.scarlet.nl
Signet – mx.signet.nl
Solcon – mail.solcon.nl
Sollie.Comm – smtp.sollie-dsl.nl

T

Tele2 – smtp.tele2.nl
Telfort – smtp.telfort.nl
Trined – smtp.trined.nl
Tweak – smtp.tweak.nl

U

UPC – smtp.upcmail.nl

W

Wisper – mail.wisper.nl

X

XMS – smtp.xmsnet.nl
XS4ALL – smtp.xs4all.nl
XYou – smtp.xyoumail.nl

Z

Zeelandnet – mail.zeelandnet.nl
Ziggo – smtp.ziggo.nl

Deze lijst is van februari 2013, uw provider kan de server instellingen hebben aangepast.