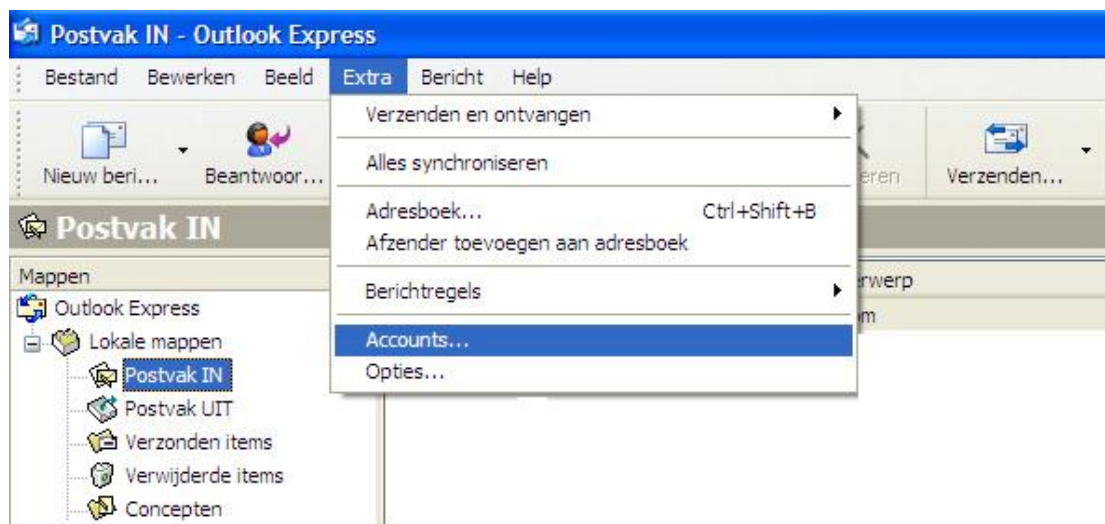


Account toevoegen Outlook Express (Windows XP)

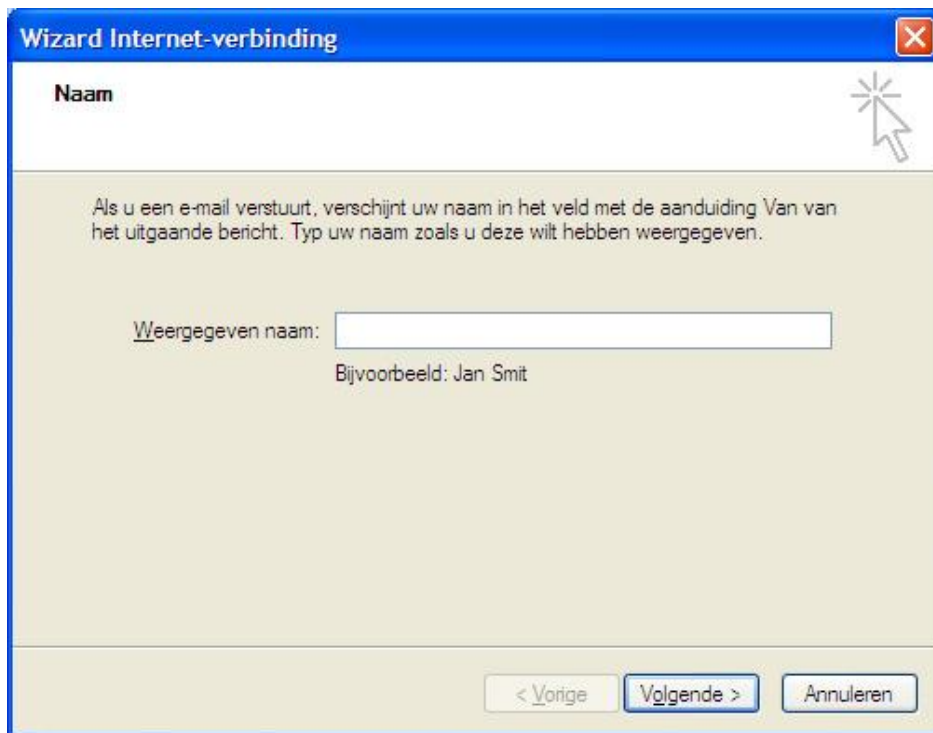
Start Outlook Express.



Stap 1 Ga naar Extra -> Accountants

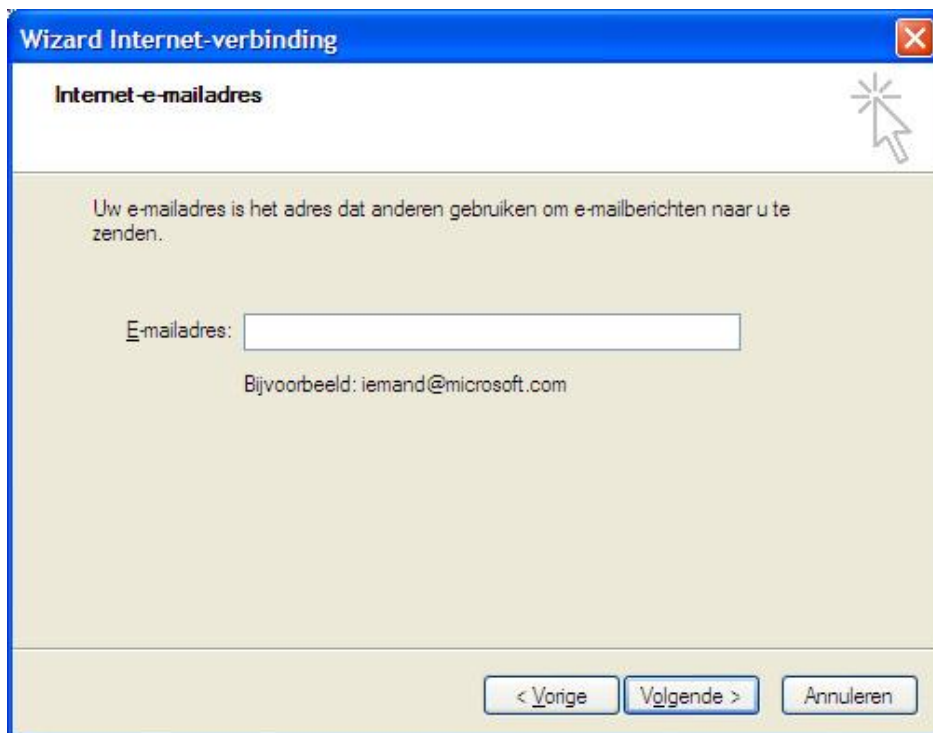


Stap 1 Druk op de knop *Toevoegen* en klik op *E-Mail*



The screenshot shows a Windows-style dialog box titled "Wizard Internet-verbinding". The current step is "Naam". The text inside reads: "Als u een e-mail verstuurt, verschijnt uw naam in het veld met de aanduiding Van van het uitgaande bericht. Typ uw naam zoals u deze wilt hebben weergegeven." Below this is a text input field labeled "Weergegeven naam:" with the example "Bijvoorbeeld: Jan Smit". At the bottom are three buttons: "< Vorige", "Volgende >", and "Annuleren".

Stap 3 Vul je naam in.



The screenshot shows the same dialog box, now at step "Internet-e-mailadres". The text reads: "Uw e-mailadres is het adres dat anderen gebruiken om e-mailberichten naar u te zenden." Below is a text input field labeled "E-mailadres:" with the example "Bijvoorbeeld: iemand@microsoft.com". The same three navigation buttons are at the bottom.

Stap 4 Vul het e-mail-adres in.

Wizard Internet-verbinding

E-mailservernamen

Het servertype voor inkomende e-mail is een: POP3 -server.

Server voor inkomende e-mail (POP3, IMAP of HTTP):

De SMTP-server is de server die voor uitgaande e-mail wordt gebruikt.

Server voor uitgaande e-mail (SMTP):

< Vorige Volgende > Annuleren

Stap 5: Vul de POP3 en SMTP server namen in.

Wizard Internet-verbinding

Aanmelding bij Internet-e-mail

Typ de accountnaam en het wachtwoord dat u van uw Internet-provider hebt gekregen.

Accountnaam:

Wachtwoord:

Wachtwoord onthouden

Als uw Internet-provider verificatie met een beveiligd wachtwoord verplicht heeft gesteld om toegang tot uw e-mail te krijgen, moet u het selectievakje Aanmelden met beveiligd-wachtwoordverificatie inschakelen.

Aanmelden met beveiligd-wachtwoordverificatie

< Vorige Volgende > Annuleren

Stap 6: Vul je accountnaam en wachtwoord in.

Klik op 'Voltooien' en je bent klaar om te e-mailen.